

 PRIME



## PRIME

---

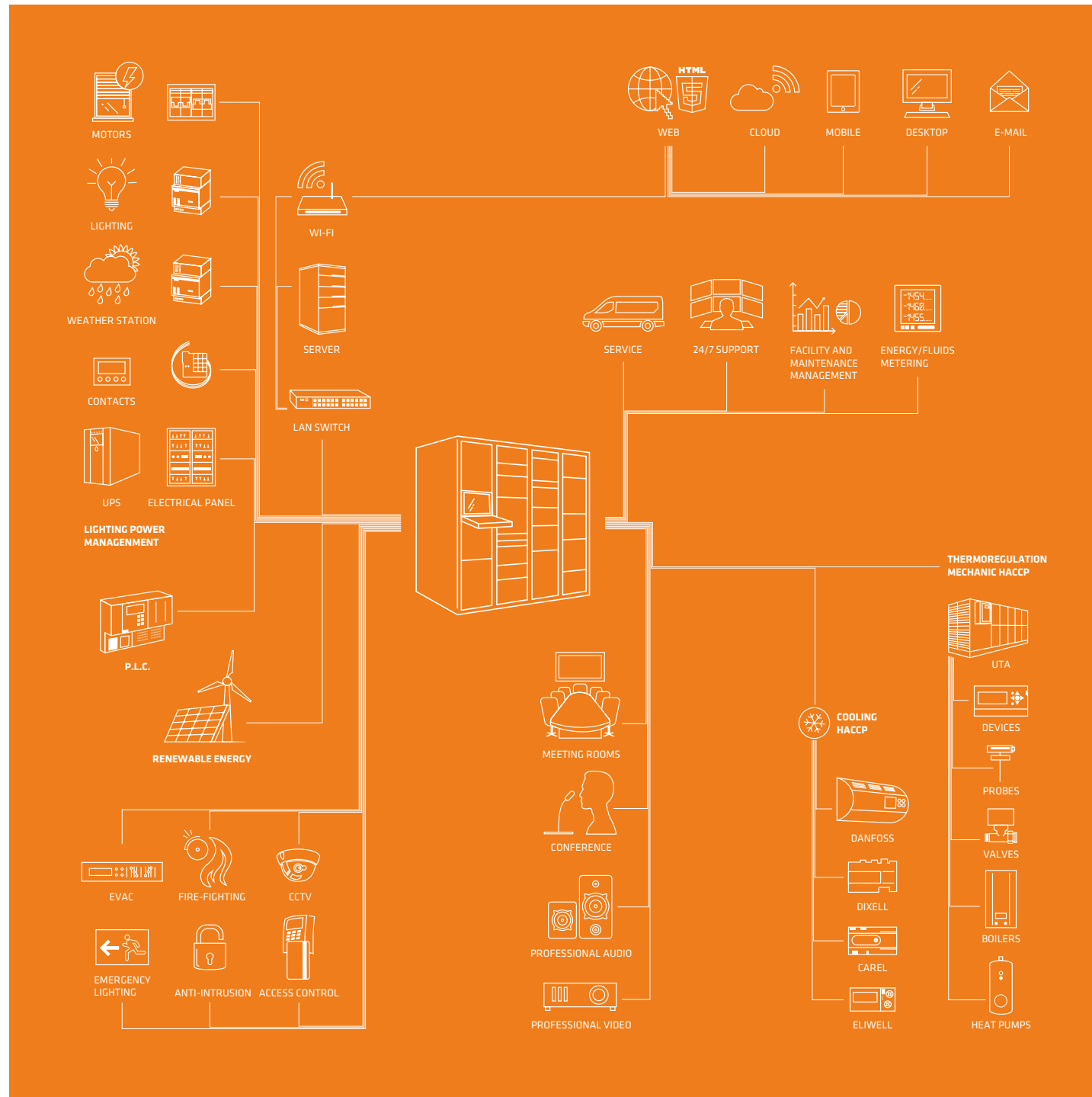
Prime è un sistema di Supervisione Integrato Proprietario che permette una gestione agile e semplice di sistemi eterogenei.

Composto da un'architettura informatica hardware e software rivoluzionaria, Prime è estremamente potente: consente di controllare con la più totale semplicità ed efficacia tutti i differenti sistemi tecnologici presenti in un ambiente complesso ed è attualmente l'unico sul mercato a garantire la totale gestione del freddo.

Prime is a Proprietary Integrated Supervision System which allows the agile and simple management of heterogeneous systems.

Prime, a revolutionary hardware and software architecture, is extremely powerful: it allows the efficient and effective control of all the technological systems of a complex environment and is currently the only one on the market apt for the cold chain management.





## UN'ARCHITETTURA UNICA, INFINITE APPLICAZIONI

La costruzione e la gestione di ambienti complessi per soddisfare le richieste del mercato dinamico di oggi, rendono essenziale la necessità di organizzare e monitorare le attività di questi ambienti smart attraverso software specifici.

La piattaforma PRIME di MosaicoGroup propone una visione integrata di aspetti quali qualità, efficienza, sicurezza e costi di gestione contenuti, mantenendo comfort e sostenibilità come parole chiave nelle sue attività.

PRIME è un'architettura software moderna, pensata per la gestione avanzata di sistemi tecnologici differenti, presenti in ambienti complessi come poli produttivi, sedi aziendali, strutture commerciali, hotel, edifici pubblici, strutture sanitarie, ecc.

Prime è in grado di dialogare con qualsiasi dispositivo elettronico e di gestire una mole di dati senza paragoni né precedenti permettendo l'integrazione dell'hardware esistente e la realizzazione di impianti automatizzati con sistemi bus e funzioni di coordinamento centralizzato (EN15232).

In Prime inoltre si possono aggiungere nuove funzionalità senza compromettere quelle esistenti.

### A UNIQUE ARCHITECTURE, ENDLESS APPLICATIONS

The construction and the management of smart buildings fulfilling the requirements of today dynamic market, strengthens the need to organize and monitor the life of the buildings through specific softwares.

MosaicoGroup PRIME platform for smart structures proposes an integrated vision to all aspects including quality, efficiency, security and low management costs. PRIME keeps comfort and sustainability as key attributes in its integration.

PRIME is a modern software architecture, conceived for the advanced management of different technological systems, such as Production Buildings, Executive Headquarters, Commercial Structures, Hotels and other Accommodation Structures, Public Buildings, Health Facilities, etc.

PRIME is a supervisor that dialogues with all electronic devices that use standard communication protocols.

## **PROTOCOLLI STANDARD**

### STANDARD PROTOCOLS

#### **Modbus RTU**

## **PRODUTTORI**

### MANUFACTURERS

Schneider, Siemens, Abb, Danfoss, Dixell, Carel, Daikin, Mitsubishi, Wago, Allen Bradley, Notifier, Honeywell e tutti i maggiori produttori di sistemi elettrici e HVAC

Schneider, Siemens, Abb, Danfoss, Dixell, Carel, Daikin, Mitsubishi, Wago, Allen Bradley, Notifier, Honeywell and all major electronics manufacturers for electrical and hvac system

#### **Modbus TCP/IP – over IP**

Schneider, Siemens, Abb, Danfoss, Daikin, Mitsubishi, Allen Bradley, Notifier, Honeywell e tutti i maggiori produttori di sistemi elettrici e HVAC

Schneider, Siemens, Abb, Danfoss, Daikin, Mitsubishi, Allen Bradley, Notifier, Honeywell and all major electronics manufacturers for electrical and hvac system

#### **Lonworks**

Danfoss, Schneider, Siemens, Wago e tutti i maggiori produttori di sistemi elettrici e HVAC

Danfoss, Schneider, Siemens, Wago and all major electronics manufacturers for electrical and hvac system

#### **KNX/Konnex over IP Standard EN50090 – EN13321-1 ISO/IEC 14543**

Schneider, Siemens, Abb, Honeywell e tutti i maggiori produttori di sistemi elettrici e HVAC

Schneider, Siemens, Abb, Honeywell and all major electronics manufacturers for electrical and hvac system

#### **Bacnet B-AWS Standard ISO 16484-5**

Schneider, Siemens, Abb, Johnson Controls, Sauter, Trends, Honeywell e tutti i maggiori produttori di sistemi elettrici e HVAC

Schneider, Siemens, Abb, Johnson Controls, Sauter, Trends, Honeywell and all major electronics manufacturers for electrical and hvac system





## **PROTOCOLLI DI TERZE PARTI** THIRD PARTIES PROTOCOLS

### **CAN Danfoss**

### **Aritech S.D.K.**

### **Crestron S.D.K.**

### **Carelbus**

### **Samsung A/V**

### **PJLINK**

## **PRODUTTORI** MANUFACTURERS

Basato su CAN Bus, usato da Danfoss per le serie di apparati programmabili MCX

Base on CAN Bus, used from Danfoss for MCX programmable devices series

UTC Fire & Security, apparati per sistemi di sicurezza

UTC Fire & Security devices for safety system

Soluzioni Crestron di automazione e controllo per edifici e abitazioni

Crestron automation and control solutions for buildings and homes

Protocollo proprietario Carel

Carel proprietary protocol

Protocollo proprietario Samsung per applicazioni audio/video/ multimediali

Samsung proprietary protocol for audio / video / multimedia applications

Protocollo usato da molti produttori giapponesi di prodotti audio/video/multimediali

Protocol used by many audio/video/multimedia devices Japanese manufacturers





**1**

**IDEA**  
AN IDEA



**10**

**SVILUPPATORI**  
DEVELOPERS



**15**

**ANNI DI SVILUPPO**  
YEARS OF DEVELOPMENT



**600K**

**MW/H MONITORATI**  
MW/H MONITORED



**2 ML**

**M² G.D.O DI CONTROLLATA**  
M² G.D.O MONITORING



**3 ML**

**RIGHE DI CODICE SORGENTE**  
LINES OF SOURCE CODE



## REPORTISTICA TAILOR MADE

Grazie a un linguaggio di make-up HTML 5, il cliente Prime ha la possibilità di ottenere una reportistica dati in formato PDF completamente personalizzata a seconda delle proprie esigenze (feature particolarmente utile per i report HACCP del controllo di qualità dei prodotti alimentari e nel settore Energetico).

La capacità di generare tabelle dati in formato CSV completamente editabile da sessione dedicata offre, inoltre, al cliente Prime la possibilità di ottenere relazioni di monitoraggio tailor made altamente esclusive (feature particolarmente utile per trasferite dati a sistemi di elaborazione di terze parti).

### TAILOR MADE REPORTS

Thanks to its HTML 5 mark-up language, the client can obtain tailor-made data reports in PDF format. This feature is particularly useful for the Energy Sector and the Food Sector, as per the HACCP Control System.

Entering the dedicated session, the customer can generate editable CSV format data tables, constituting exclusive tailor-made monitoring reports. This is useful when transferring data to third parties processing systems.





## PRINCIPALI IMPIANTI GESTIBILI DA PRIME

Illuminazione  
 Lampade di emergenza e illuminazione notturna  
 Contabilizzatori di risorse (Energy Metering)  
 Termoregolatori per il comfort  
 Centrale di produzione fluidi termovettori  
 Impianti di produzione energetica  
 Antincendio rilevazione fumi e gruppo pompe  
 Gruppo elettrogeno o gruppo di continuità soccorritori  
 Anti-intrusione  
 Controllo accessi  
 Impianto audio per evacuazione di sicurezza  
 Refrigerazione e conservazione prodotti  
 PLC (processi produttivi industriali)  
 Certificazione farmaceutica GAMP  
 Certificazione Normativa HACCP

### MAIN INSTALLATIONS MANAGEABLE BY PRIME

-  
 Lighting  
 Emergency lamps and night lighting  
 Resource Metering (Energy Metering)  
 Thermoregulators for comfort  
 Heat transfer fluid production plant  
 Energy production plants  
 Smoke detection and pump group  
 Generator or emergency unit UPS  
 Anti-intrusion  
 Access control  
 Audio system for safety evacuation  
 Refrigeration and storage of products  
 PLC (industrial production processes)  
 GAMP pharmaceutical certification  
 Certification HACCP regulation

**TERMOREGOLATORI  
PER IL COMFORT**  
 THERMOREGULATORS  
FOR COMFORT



**IMPIANTI PRODUZIONE**  
 PRODUCTION FACILITIES

**ILLUMINAZIONE**  
 LIGHTING



**CONTABILIZZATORI  
DI RISORSE**  
 ENERGY METERING

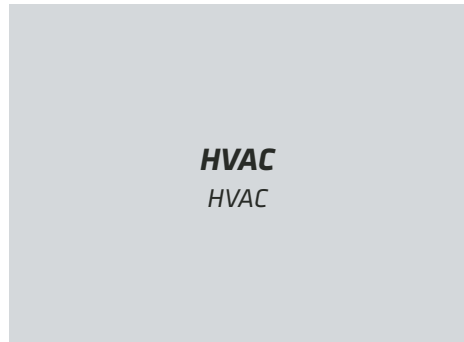


**REFRIGERAZIONE  
INDUSTRIALE**  
 INDUSTRIAL  
REFRIGERATION



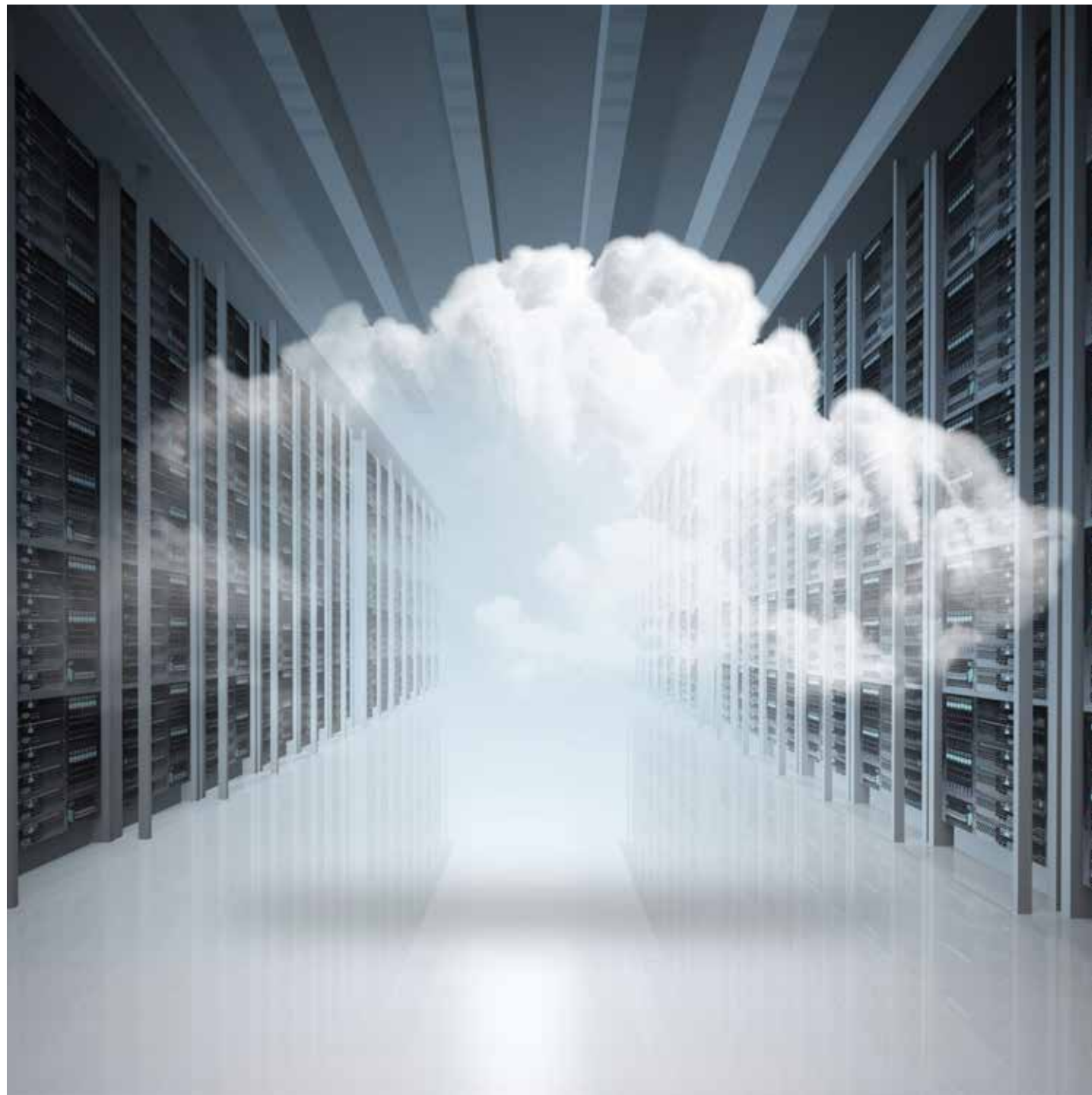
**PLC**  
 PROGRAMMABLE  
LOGIC CONTROLLER

**HVAC**  
 HVAC



**REFRIGERAZIONE  
COMMERCIALE**  
 COMMERCIAL  
REFRIGERATION





## PRIME IN CLOUD

Sviluppato con l'attenzione rivolta alle necessità del cliente, Prime Cloud è un servizio MosaicoGroup che permette di usufruire di tutte le potenzialità di un Building Energy Management System senza doversi preoccupare di alcuna installazione, aggiornamento o manutenzione hardware, usufruendo fin da subito dei benefici:

- ✓ Riduzione dei costi in acquisto sistema in start-up. È sufficiente acquistare un PrimeGate per collegare un intero edificio al sistema Prime Cloud.
- ✓ Possibilità grazie a PrimeGate di storicizzare parte dei dati anche in modalità off-line e di trasferire il tutto in modalità differita (es. al ritorno della connessione). Questa caratteristica permette di installare PrimeGate anche su situazioni mobili.
- ✓ Nessun hardware PC-Based installato c/o il cliente.
- ✓ Sistema di supervisione costantemente aggiornato in automatico.
- ✓ Durata del servizio modulare e tarata in funzione delle esigenze effettive del cliente.

-

Prime Cloud is a MosaicoGroup's Service developed to meet the needs of the customer. It allows to benefit from all the advantages of a Building Energy Management System without dealing with installation, upgrade or maintenance processes:

- ✓ Reduced purchasing costs. Simply purchase a PrimeGate to connect a building to the Prime Cloud system.
- ✓ PrimeGate allows to historicize data also off-line and to transfer them in deferred time (e.g. when the connection is available). Consequently, PrimeGate can also be installed in mobile solutions.
- ✓ No PC-Based hardware will be installed.
- ✓ Continuously and automatically upgraded Supervision System.
- ✓ Modular and adjustable service duration depending on the customer's effective needs.

## CINQUE MOTIVI PER SCEGLIERE PRIME

### FIVE REASONS TO CHOOSE PRIME



**Prime si basa su un protocollo CROSS-PLATFORM in grado di dialogare con tutti.**

The construction and the management of smart buildings fulfilling the requirements of today dynam



**NO BRAND. Prime non è ne legato ne vincolato a nessun produttore terzo.**

NO BRAND. Prime is not connected to or bound by third parties.



**Alta versatilità di personalizzazione.  
Ogni funzione di Prime è customizzabile sulle esigenze del cliente.**

Highly Customizable. Each Prime's feature can be customized to suit the customer's needs.



**SHARED EXPERIENCE.  
Le esigenze di ogni cliente diventano parte integrante dell'intera piattaforma Prime dando vita a moduli di estensione in continua crescita.**

SHARED EXPERIENCE. The customer's needs become an integral part of Prime, creating continuously growing extension modules;



**Grazie a Prime si ha la possibilità di prevenire la manutenzione tecnica ordinaria e straordinaria dei sistemi; di controllare in tempo reale l'intera gestione energetica dell'impianto; di analizzare e confrontare tra loro le singole prestazioni monitorate prevenendo e pianificando i consumi energetici, evidenziando eventuali anomalie di funzionamento.**

Prime allows: to plan and appraise the ordinary and extraordinary technical maintenance of the systems; the real-time supervision of the systems energy management; to analyse and compare single performances and estimate the systems energy consumption, detecting functional anomalies or errors.







## PRIME LITE

Prime Lite nasce dalla necessità di dare ad ogni professionista la possibilità di gestire il commissioning di qualsiasi impianto tecnologico in totale autonomia.

Grazie ad una interfaccia tabellare semplificata, basata su una user experience intuitiva, e ad un costante aggiornamento delle proprie librerie, Prime Lite consente la configurazione e la supervisione indipendente, in locale o in remoto, della maggior parte dei dispositivi presenti ad oggi sul mercato ad un prezzo nettamente vantaggioso.

Prime Lite è la soluzione sviluppata da MosaicoGroup per integrare un sistema di un committente in modo efficace, sicuro e immediato. Senza costi aggiuntivi o di gestione.

Prime Lite stems from the need of giving professionals the opportunity of managing the commissioning of any technological system autonomously.

Thanks to its simplified tabular interface, based on an intuitive user experience, and to its constantly updated libraries, Prime Lite allows to configure and supervise, locally or remotely, most of the devices today on the market, autonomously and at a clearly advantageous price.

Prime Lite is the solution developed by MosaicoGroup to integrate a customer's system effectively, safely and rapidly. With no additional or operating costs.



## PRIME BOX

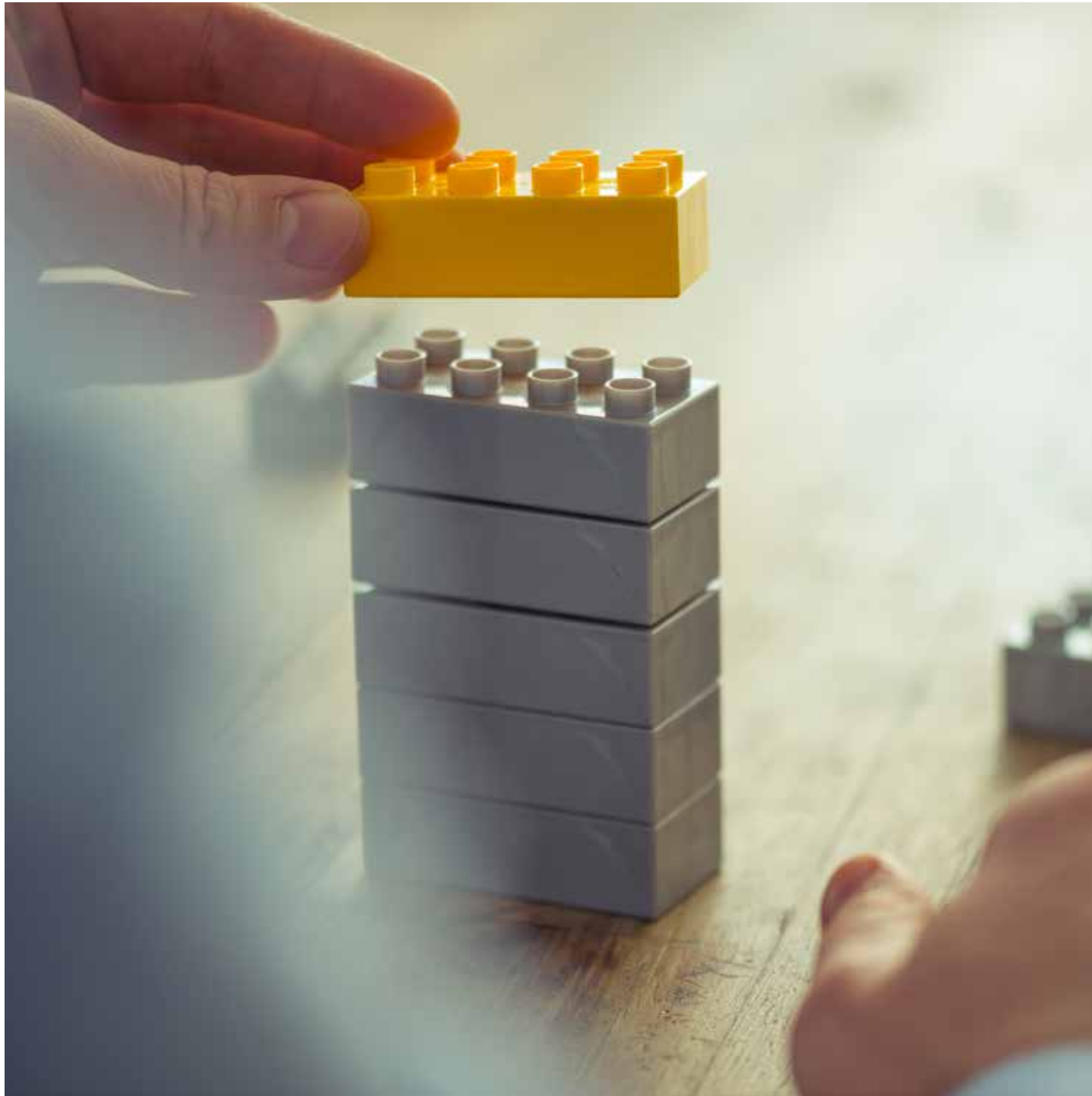
Armadio di sicurezza per Prime o Prime Lite con monitor touch LCD fornito di tastiera.

- ✓ Contenitore in metallo verniciato colore grigio RAL7035.
- ✓ Dimensioni esterne 670x620x304mm.
- ✓ Retro con distanziali per fissaggio a parete.
- ✓ Monitor touchscreen 22".
- ✓ Anta frontale con 2 serrature con chiavi diverse.
- ✓ Gruppo di continuità UPS.
- ✓ IP20.
- ✓ Alimentazione 230V/50 Hz.
- ✓ MADE IN ITALY.

-  
Safety cabinet for Prime, LCD touch monitor with keyboard.

- ✓ Box in RAL7035 gray painted metal.
- ✓ External dimensions 670x620x304mm.
- ✓ Back with spacers for wall mounting.
- ✓ 22" touchscreen monitor.
- ✓ Front door with 2 locks with different keys.
- ✓ UPS power supply.
- ✓ IP20
- ✓ Power supply 230V / 50 Hz.
- ✓ MADE IN ITALY



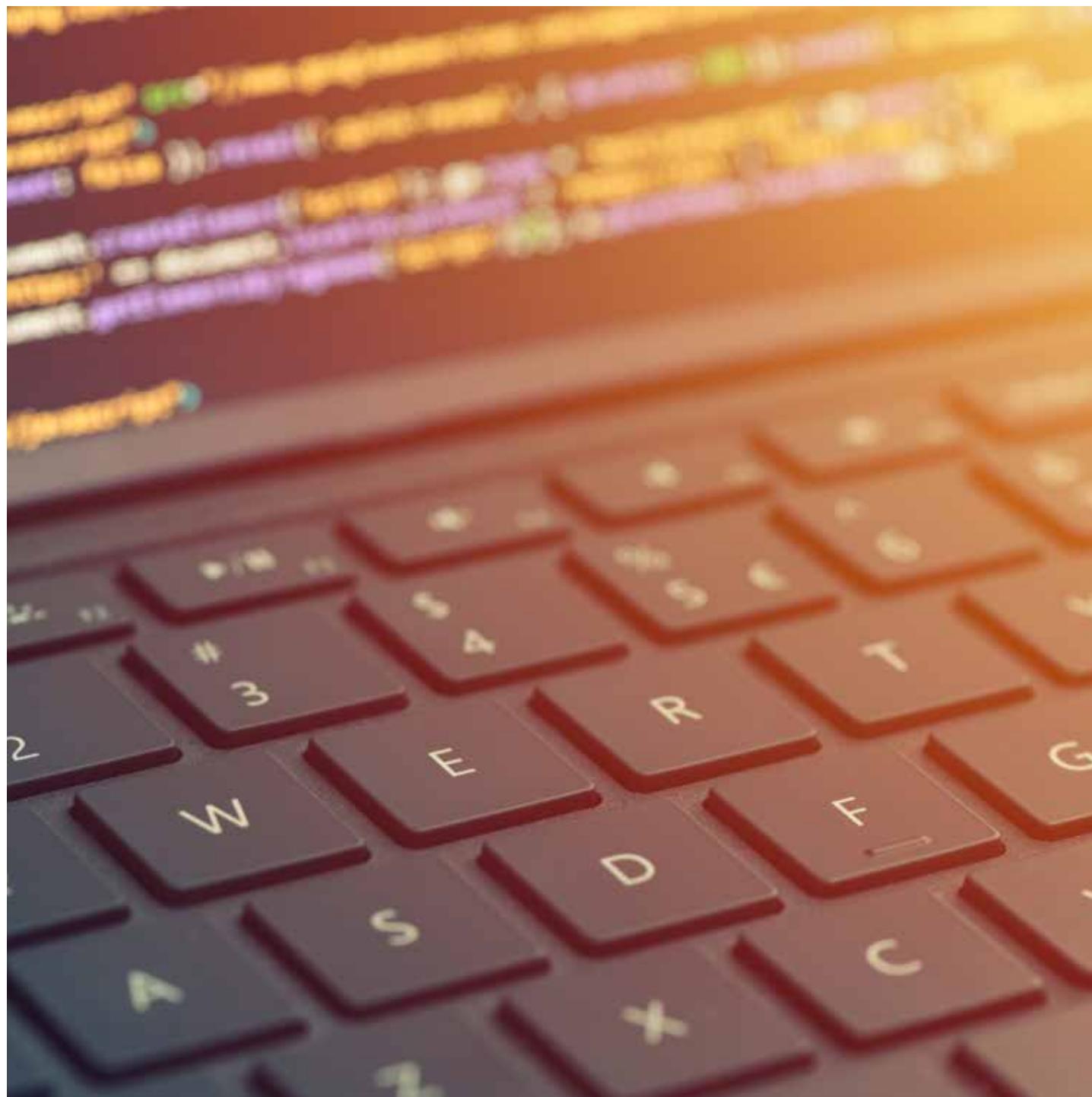


## LICENZA E INSTALLAZIONE

- ✓ Licenza individuale per ogni server.
- ✓ Limitazioni installative:  
**Non esiste un limite di apparecchi/impianti gestibili dal supervisore.**  
 Le limitazioni sono individuabili in:
  - Risorse Hardware del server;
  - Efficienza della rete di campo.
- ✓ Centralizzazione del sistema:  
 L'architettura software per la gestione di multisito è formata dall'utilizzo di un server per ogni area di applicazione (uno per sito) e la centralizzazione attraverso dashboard dedicata.

### LICENCE AND INSTALLATION

- 
- ✓ An individual licence for each server;
- ✓ Installation constraints:  
**There is no limit in the number of devices/systems manageable by the supervisor.**  
 The constraints may be found in:
  - The server hardware resources;
  - The field network efficiency.
- ✓ Centralization of the system:  
 The software architecture for the multi-site management will be possible thanks to the use of a server for each application area (one server per site) and to the centralization through dedicated dashboard.



- ✓ Non vi sono limitazioni e limiti di licenza per quanto riguarda:
    - Punti controllati a campo;
    - Numero di utenti profilati nel sistema;
    - Numero di connessioni contemporanee al sistema.
  - ✓ Tutte le operazioni di scrittura verso il campo vengono tracciate in un Archivio Log eventi non modificabile.
  - ✓ Il sistema può essere personalizzato, in ottica di interfacciamento, con sistema gestionali del cliente attraverso la creazione di Web-Services dedicati.
  - ✓ Connessione sicura con certificati SSL.
  - ✓ Possibilità di avere sistemi di ridondanza e backup dei server e dei dati.
  - ✓ Possibilità di creazione di dashboard didattiche.
- 
- ✓ There is no licence limit or constraint for:
    - Field Controlled devices;
    - Number of users in the system;
    - Number of concurrent connections to the system.
  - ✓ All the write operations to the field will be recorded in a non-modifiable Event Log Archive.
  - ✓ From the interfacing point of view, the system can be customized according to the customer management systems, through the creation of dedicated web services.
  - ✓ Secure connection with SSL certificates.
  - ✓ Possibility of having redundancy systems and the backup of servers and data.
  - ✓ Possibility of creating didactic dashboards.





PRIME